



**VERTEILERGEHÄUSE
aus Edelstahl KLX**



EEx-Ausführung



STANDARD-AUSFÜHRUNG:

Lieferumfang:

Gehäuse mit geschraubtem Deckel

Material:

Edelstahl 1,0 mm (1.4301)

Oberfläche:

aussen mattiert

Schutzart:

übertrifft IP 54 nach IEC 529

Eignung:

für Temperaturklasse T6

Zündschutzart: EEx e II

Normen: EN 50014, EN 50019

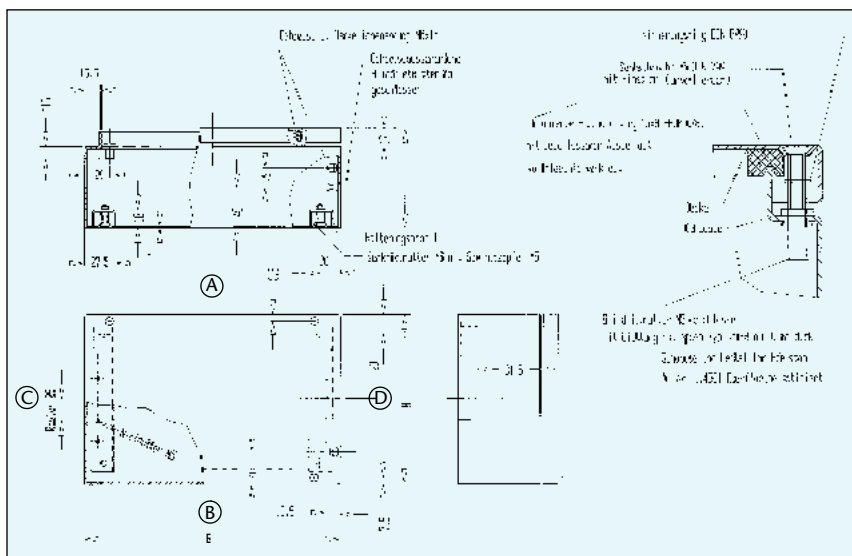
Teilbescheinigung:

PTB-Nr. EX-94. C. 3110 U

Konformitätsbescheinigung:

PTB-Nr. Ex-95.D.3165

**EDEL !
ROSTFREI !
UNVERWÜSTLICH !**



Type Bestell-Nr.	Abmessungen mm			Montageplatte		Ergänzungsbauteile			Gewicht kg
	B	H	T	MP b	MP h	MP Nr.	TS 32 Nr.	TS 35 Nr.	
KLX 10-15.15	150	150	100	135	110	7001	7101	7201	1,15
KLX 10-25.15	250	150	100	235	110	7003	7103	7203	1,50
KLX 10-35.15	350	150	100	335	110	7005	7105	7205	2,05
KLX 10-20.20	200	200	100	185	160	7010	7102	7202	1,60
KLX 10-30.20	300	200	100	285	160	7012	7104	7204	2,10
KLX 10-40.20	400	200	100	385	160	7013	7106	7206	2,90

Mögliche Verschraubungen:

		Pg 7	Pg 9	Pg 11	Pg 13,5	Pg 16	Pg 21	Pg 29	Pg 36	Pg 42	Pg 48
KLX 10-15.15	Ⓐ/Ⓑ	8/8	8/8	6/6	6/6	2/2	2/2	1/1	-	-	-
	Ⓒ/Ⓓ	6/3	5/3	4/2	4/2	3/2	3/1	-	-	-	-
KLX 10-25.15	Ⓐ/Ⓑ	18/18	16/16	14/14	12/12	6/6	4/4	3/3	-	-	-
	Ⓒ/Ⓓ	6/3	5/3	4/2	4/2	3/2	3/1	-	-	-	-
KLX 10-35.15	Ⓐ/Ⓑ	28/28	24/24	22/22	20/20	9/9	7/7	5/5	-	-	-
	Ⓒ/Ⓓ	6/3	5/3	4/2	4/2	3/2	3/1	-	-	-	-
KLX 10-20.20	Ⓐ/Ⓑ	14/14	12/12	10/10	10/10	4/4	3/3	2/2	-	-	-
	Ⓒ/Ⓓ	8/6	7/5	6/4	6/4	5/3	4/3	-	-	-	-
KLX 10-30.20	Ⓐ/Ⓑ	24/24	20/20	18/18	16/16	7/7	6/6	4/4	-	-	-
	Ⓒ/Ⓓ	8/6	7/5	6/4	6/4	5/3	4/3	-	-	-	-
KLX 10-40.20	Ⓐ/Ⓑ	34/34	28/28	26/26	24/24	10/10	8/8	6/6	-	-	-
	Ⓒ/Ⓓ	8/6	7/5	6/4	6/4	5/3	4/3	-	-	-	-

WANDSCHALTSCHRÄNKE
aus Edelstahl AX / ATX



EEx-Ausführung



Edelstahl
Rostfrei

**EDEL!
DAUERHAFT!
ZUVERLÄSSIG!**

STANDARD-AUSFÜHRUNG:

Lieferumfang:

Gehäuse mit scharnierter Tür und Montageplatte

Material:

Edelstahl 1,5 mm (1.4301)

Oberfläche:

aussen geschliffen

Schutzart:

übertrifft IP 54 nach IEC 529

Eignung:

für Temperaturklasse T6

Zündschutzart: EEx e II

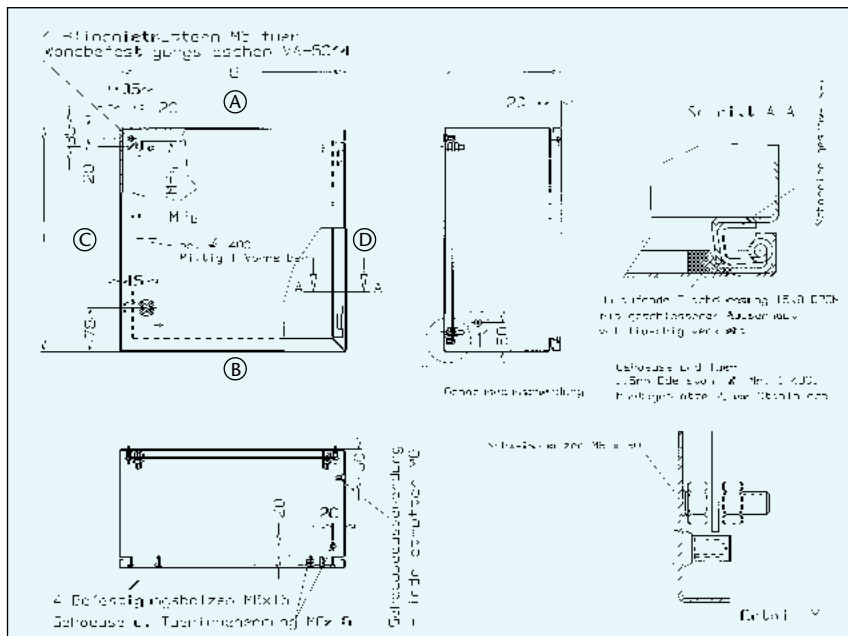
Normen: EN 50014, EN 50019

Teilbescheinigung:

PTB-Nr. EX-94. C. 3111 U

Konformitätsbescheinigung:

PTB-Nr. Ex-95.D.3165



Type Bestell-Nr.	Alle Maßangaben in mm									
	Außenmaße			Einbaumaße			Montageplatte		Gewicht (kg)	
	B	H	T	J	K	MP _B	MP _H			
AX 20-30.40	300	400	210	190	189,5	270	350	9,2		
AX 20-40.40	400	400	210	190	189,5	370	350	11,6		
AX 20-40.60	400	600	210	190	189,5	370	550	17,1		
AX 20-60.60	600	600	210	190	189,5	570	550	24,6		
ATX 30-60.80	600	800	300	280	279,5	570	750	35,0		
ATX 30-80.80	800	800	300	280	279,5	770	750	44,4		
ATX 30-80.100	800	1000	300	280	279,5	770	950	50,5		

Mögliche Verschraubungen:

		Pg 7	Pg 9	Pg 11	Pg 13,5	Pg 16	Pg 21	Pg 29	Pg 36	Pg 42	Pg 48
AX 20-30.40	Ⓐ/Ⓑ	112/112	72/72	60/60	50/50	40/40	28/28	15/15	8/8	6/6	6/6
	Ⓒ/Ⓓ	152/128	112/91	84/72	65/55	55/50	36/32	21/18	12/10	10/8	8/8
AX 20-40.40	Ⓐ/Ⓑ	152/152	112/112	84/84	65/65	55/55	36/36	21/21	12/12	10/10	8/8
	Ⓒ/Ⓓ	152/128	112/91	84/72	65/55	55/50	36/32	21/18	12/10	10/8	8/8
AX 20-40.60	Ⓐ/Ⓑ	152/152	112/112	84/84	65/65	55/55	36/36	21/21	12/12	10/10	8/8
	Ⓒ/Ⓓ	232/208	175/154	132/120	105/90	90/80	64/52	33/30	18/16	14/14	14/12
AX 20-60.60	Ⓐ/Ⓑ	232/232	175/175	132/132	105/105	90/90	64/64	33/33	18/18	14/14	14/14
	Ⓒ/Ⓓ	232/208	175/154	132/120	105/90	90/80	64/52	33/30	18/16	14/14	14/12
ATX 30-60.80	Ⓐ/Ⓑ	348/348	250/250	198/198	160/160	126/126	84/84	55/55	36/36	24/24	21/21
	Ⓒ/Ⓓ	468/432	330/310	270/243	216/200	168/154	114/108	75/70	48/44	30/27	27/27
ATX 30-80.80	Ⓐ/Ⓑ	468/468	330/330	270/270	216/216	168/168	114/114	75/75	48/48	30/30	27/27
	Ⓒ/Ⓓ	468/432	330/310	270/243	216/200	168/154	114/108	75/70	48/44	30/27	27/27
ATX 30-80.100	Ⓐ/Ⓑ	468/468	330/330	270/270	216/216	168/168	114/114	75/75	48/48	30/30	27/27
	Ⓒ/Ⓓ	588/552	420/400	333/315	280/256	210/196	144/138	95/90	60/56	39/36	36/33